

Благовещенский район Алтайского края,
р.п.Благовещенка, ул. Пушкина дом №119

ПРОЕКТ СТАНЦИИ ТЕХНИЧЕСКОГО ОБСЛУЖИВАНИЯ на 3 рабочих поста с МАГАЗИНОМ

Исполнитель: ООО "Стройгеопроект"

Гл. архитектор проекта: Чекмарева Э.Г.

Гл. инженер проекта: Цепенюк А.И.



СОСТАВ ПРОЕКТНОЙ ДОКУМЕНТАЦИИ

Лист	Наименование	Примечание
Пояснительная записка		
10-102	<u>Раздел 1.</u> Пояснительная записка.	
11	<u>Раздел 2.</u> Схема планировочной организации земельного участка (СПОЗУ).	
12	<u>Раздел 3.</u> Архитектурные решения.	
13	<u>Раздел 4.</u> Конструктивные и объёмно-планировочные решения.	
14	<u>Раздел 5.</u> Сведения об инженерном оборудовании, о сетях инженерно-технического обеспечения, перечень инженерно-технических мероприятий, содержание технологических решений.	
15-15/1	<u>Раздел 6.</u> Проект организации строительства.	
16	<u>Раздел 7.</u> Проект организации работ по сносу и демонтажу объектов капитального строительства.	
	<u>Раздел 8.</u> Перечень мероприятий по охране окружающей среды.	
	<u>Раздел 9.</u> Мероприятия по обеспечению пожарной безопасности.	
17	<u>Раздел 10.</u> Мероприятия по обеспечению доступа маломобильных групп населения и инвалидов.	
	<u>Раздел 11.</u> Мероприятия по обеспечению соблюдения требований энергетической эффективности и требований оснащённости зданий, строений и сооружений приборами учёта используемых энергетических ресурсов.	

Ведомость рабочих чертежей

Архитектурно-строительные решения

2	План на отм ±0,000 (м 1:100). Экспликация помещений. Узлы	
3	Фасады (м 1:100). Цветовое решение фасадов.	
4	Разрез 1-1 (м 1:100). Узлы по фронтому. Каркас фронтона.	
5	План фундаментов (м 1:100), Узлы по фундаментам.	
6	Узлы по фундаментам.	
7	Развертки каркаса по осям А, Б, 1, 6.(м 1:100). Технические требования.	

		Заказчик: Коробов А.С.		АС		
		Р.п. Благовещенка Алтайского края, Благовещенского района, ул. Пушкина, д№119				
Архитектор	Чекмарева Э.Г.		Проект станции технического обслуживания на 3 рабочих поста с магазином	стадия	лист	листов
ИП	Цепенюк А.И.				0	6
				Состав проектной документации.		
				ООО "Стройгеопроект"		

СОСТАВ ПРОЕКТНОЙ ДОКУМЕНТАЦИИ

Лист	Наименование	Примечание
	Архитектурно-строительные решения	
8	Фрагмент наружной стены. Разрез по стене. Узлы.	
9	Ферма Ф-1(м 1:25). Схема нагрузок и воздействий. Геометрическая схема	
10	Ферма Ф-2(м 1:25). Схема нагрузок и воздействий. Геометрическая схема	
11	Узлы по ферме Ф-1.	
12	Узлы по ферме Ф-2.	
13	Крепление подвесного потолка. Узлы (м 1:10).	
14	Спецификация древесины	
15	План балок подвесного потолка и балок покрытия (м 1:100), фрагмент Фр-3, схема каркаса фронтона по оси А.	
	СПОЗУ	
1	Схема планировочной организации земельного участка ; ситуационный план.	

				Заказчик: Коробов А.С.	АС		
				Р.п. Благовещенка Алтайского края, Благовещенского района, ул. Пушкина, д№119			
архитектор	Чекмарева Э.Г.	<i>Чек</i>		Проект станции технического обслуживания на 3 рабочих поста с магазином	стадия	лист	листов
ИП	Цепенюк А.И.	10.03.2023				0	6
				Состав проектной документации.	ООО "Стройгеопроект"		

Раздел 1. Пояснительная записка

Проектная документация на строительство здания С.Т.О. с магазином по адресу: Алтайский край, Благовещенский район, р.п. Благовещенка ул. Пушкина д.№119, выполнена в соответствии с заданием на проектирование, выданным заказчиком – Коробовым А.С.

Земельный участок относится к категории – земли населённых пунктов. Вид разрешённого использования – земли "под промышленными объектами".

Технико-экономические показатели

Площадь застройки	265,63м ²
Общая площадь здания (отапливаемая).	239,88м ²
Общая площадь магазина(отапливаемая)	92,82 м ²
Общая площадь магазина(с неотапливаемым тамб.)	98,02 м ²
Торговая площадь магазина.	32,2 м ²
Общая площадь СТО (отапливаемая)	147,06 м ²
Строительный объем	1088,9 м ³
Срок строительства	2 года.

Проектная документация разработана в соответствии с градостроительным планом земельного участка, градостроительным регламентом, техническими регламентами, в том числе устанавливающими требования по обеспечению безопасной эксплуатации зданий, строений, сооружений и безопасного использования прилегающих к ним территорий.

Рабочие чертежи разработаны в соответствии с действующими нормами, правилами и стандартами.

Главный инженер проекта



/Цепенюк А.И./

				Заказчик: Коробов А.С.	АС		
				Р.п. Благовещенка Алтайского края, Благовещенского района, ул. Пушкина, д№119			
Архитектор	Чекмарева Э.Г.	<i>Чекмарева Э.Г.</i>		Проект станции технического обслуживания на 3 рабочих поста с магазином	стадия	лист	листов
ИП	Цепенюк А.И.	<i>Цепенюк А.И.</i>	10.03.2023			1.0	6
				Раздел 1 Пояснительная записка.	000 "Стройгеопроект"		

Климатические условия

- Строительно-климатический район - I; подрайон - IB (СНиП 2.01.07-85* "Нагрузки и воздействия");
- температура наружного воздуха наиболее холодной пятидневки - минус 38°C, наиболее холодных суток - минус 42°C (СНиП 23-09-99 "Строительная климатология");
- нормативный напор ветра - 0,38 кПа (СНиП 2.01.07-85* ("Нагрузки и воздействия", таблица 5 - III ветровой район);
- нормативный вес снегового покрова - 1,26 кПа (изменение №2 к СНиП 2.01.07-85* "Нагрузки и воздействия", таблица 4 п.5.7 - III снеговой район);
- сейсмичность - 6 баллов (Постановление Администрации Алтайского края от 25.07.02 №369).
- степень огнестойкости здания - IIIб.
- класс капитальности здания - II.
- класс ответственности здания - II с коэффиц. надежности -0,95.

Инженерные изыскания

По имеющимся данным инженерно-геологических изысканий основанием фундаментов является супесь жёлто-бурая, пластичная с расчётными характеристиками: объёмный вес $\gamma=1,92\text{гс/см}^3$; $\varphi=18^\circ$; $C=0,09\text{ кгс/см}^2$; $E=70\text{кгс/см}^2$.

По степени морозной пучинистости грунты относятся к категории сильно пучинистых. Подземные воды встречены изысканиями на глубине 1,15м от поверхности.

Глубина сезонного промерзания - 2,3м.

Применены инженерные изыскания, выполненные институтом АлтайГипроВодхоз для "Проекта магазина смешанных товаров" ч.п. Стена В.И. Архивный №12266.

			Заказчик: Коробов А.С.	АС		
			Р.п. Благовещенка Алтайского края, Благовещенского района, ул. Пушкина, д№119			
архитектор	Чекмарева Э.Г.	<i>Чекмарева Э.Г.</i>	Проект станции технического обслуживания на 3 рабочих поста с магазином	стадия	лист	листов
ИП	Целенюк А.И.	<i>Целенюк А.И.</i>			1.01	6
	негорюч.		Раздел 1 Пояснительная записка.	000 "Стройгеопроект"		
	испытания					
	Глубина					

Функциональное назначение здания

Проектом предусмотрено строительство здания станции технического обслуживания на 3 рабочих поста с магазином.

Проектируемое здание одноэтажное. В осях 1-3 - размещается магазин, в осях 3-6 - С.Т.О.

В связи с ростом количества автомобилей и большим количеством автомобилей на вторичном рынке, а так же с учетом климатических условий нашего региона квалифицированная помощь в сфере технического обслуживания очень востребована.

Виды работ, которые могут осуществляться на станции тех.обслуживания:

диагностические, электротехнические, аккумуляторные, смазочные, регулировочные, Т.О.

Объемно-планировочные решения проектируемого здания выполнены с учетом пожеланий заказчика и в соответствии с нормативными требованиями СНиП 21-01-97* "Пожарная безопасность зданий и сооружений"; СП 56.13330.2021 "Производственные здания".

Указания по производству работ в зимнее время.

При производстве работ в зимнее время надлежит руководствоваться требованиями соответствующих разделов СНиП 3.02.01-87, СНиП 3.03.01-87, СНиП 3.04.01-87.

Дополнительные мероприятия при производстве работ в зимних условиях предусматриваются в проекте производства работ.

Производство земляных работ в зимних условиях должно вестись в соответствии с требованиями СНиП 3.02.01-87 и проектом производства работ.

При производстве строительных работ, а так же при изготовлении, монтаже и транспортировке конструкций и деталей соблюдать требования соответствующих глав 3 части СНиП "Организация, производство и приёмка работ", СНиП III-4-80, СНиП 12-03-99 (часть 1) "Техника безопасности в строительстве".

				Заказчик: Коробов А.С.			АС
				Р.п. Благовещенка Алтайского края, Благовещенского района, ул. Пушкина, д№119			
архитектор	Чекмарева Э.Г.	<i>Чек</i>		Проект станции технического обслуживания на 3 рабочих поста с магазином	стадия	лист	листов
ИП	Цепенюк А.И.	<i>10.03.2023</i>				1.02	6
				Раздел 1 Пояснительная записка.	000 "Стройгеопроект"		

Раздел 2. Схема планировочной организации земельного участка (СПОЗУ)

1. Участок, на котором располагается проектируемое здание С.Т.О. с магазином, расположен по ул. Пушкина д.№119 в р.п. Благовещенка, Благовещенского района, Алтайского края.

2. Благоустройство участка производится в соответствии с проектом и включает в себя вертикальную планировку, искусственное покрытие площадок и проездов.

3. Грунтовые воды на участке расположены на глубине 1,15м от поверхности земли (в соответствии с инженерными изысканиями).

4. Организация стока дождевых вод предусмотрена за счет уклонов площадок и проездов.

				Заказчик: Коробов А.С.	АС
				Р.п. Благовещенка Алтайского края, Благовещенского района, ул. Пушкина, д№119	
директор	Чекмарева Э.Г.	<i>Чекмарева Э.Г.</i>		Проект станции технического обслуживания на 3 рабочих поста с магазином	стадия
		10.03.2023			лист
ИП	Цепенюк А.И.	<i>Цепенюк А.И.</i>		Раздел 2	листов
				Схема планировочной организации земельного участка.	1.1
					6
					ООО "Стройгеопроект"

Раздел 3. Архитектурные решения

Проектируемое здание Станции Технического Обслуживания с магазином в плане прямоугольное, с размерами в осях 10,0х25,0м. Шаг колонн (несущих стоек) – 5,0м. Здание каркасное, с наружными стенами смешанной конструкции.

На главном фасаде располагаются:

- вход в магазин оборудованный просторным пластиковым, остекленным тамбуром;
- ворота въездные в мастерскую тех. обслуживания в количестве 3-х (по количеству рабочих постов). Ворота запроектированы подъемные.

Магазин и С.Т.О. отделены друг от друга перегородкой с усиленной звукоизоляцией. В магазине кроме торгового зала запроектированы: офисное помещение, сан.узел, встроенные шкафы для инвентаря и различных мелких товаров. Есть второй выход во двор с тамбуром.

В другой части здания, где находится СТО, кроме мест для автомобилей запроектированы топочная, сан.узел, бытовое помещение. Выход во двор из СТО – через утепленный тамбур.

Для отделки фасадов здания применены современные материалы. Фасады решены в сдержанной серо-белой гамме с включением в отделку акцентного оранжевого цвета. Светлые тона всегда создают впечатление позитива и визуальное здание выглядит более объемным и значительным.

			Заказчик: Коробов А.С.	АС		
			Р.п. Благовещенка Алтайского края, Благовещенского района, ул. Пушкина, д№119			
архитектор	Чекмарева Э.Г.	<i>Чекмарева Э.Г.</i>	Проект станции технического обслуживания на 3 рабочих поста с магазином	стадия	лист	листов
ИП	Целенок А.И.	<i>Целенок А.И.</i>			1.2	6
			Раздел 3 Архитектурные решения.	ООО "Стройгеопроект"		

А
АС-2

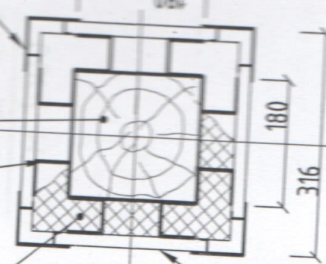
М 1:10

ПН 50x50
(профиль
направляющий)

мин. ватные
плиты
(толщ. 50мм)

профнастил
стеновой
С 18-1000-0,7

стойка К
180x180
(обработана
антипиреном)



2 3 4 5

по 3-3

Конструкция стен тамбура
(пом. №9; 9а) М 1:10

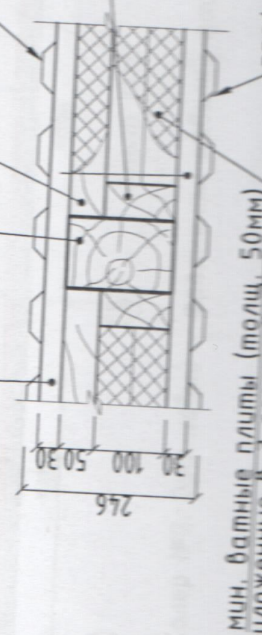
каркас
деревянный,
сеч. 100x150мм

ОСП-3

горизонтальный
брус,
сеч. 50x50мм

профнастил
стеновой
С 18-1000-0

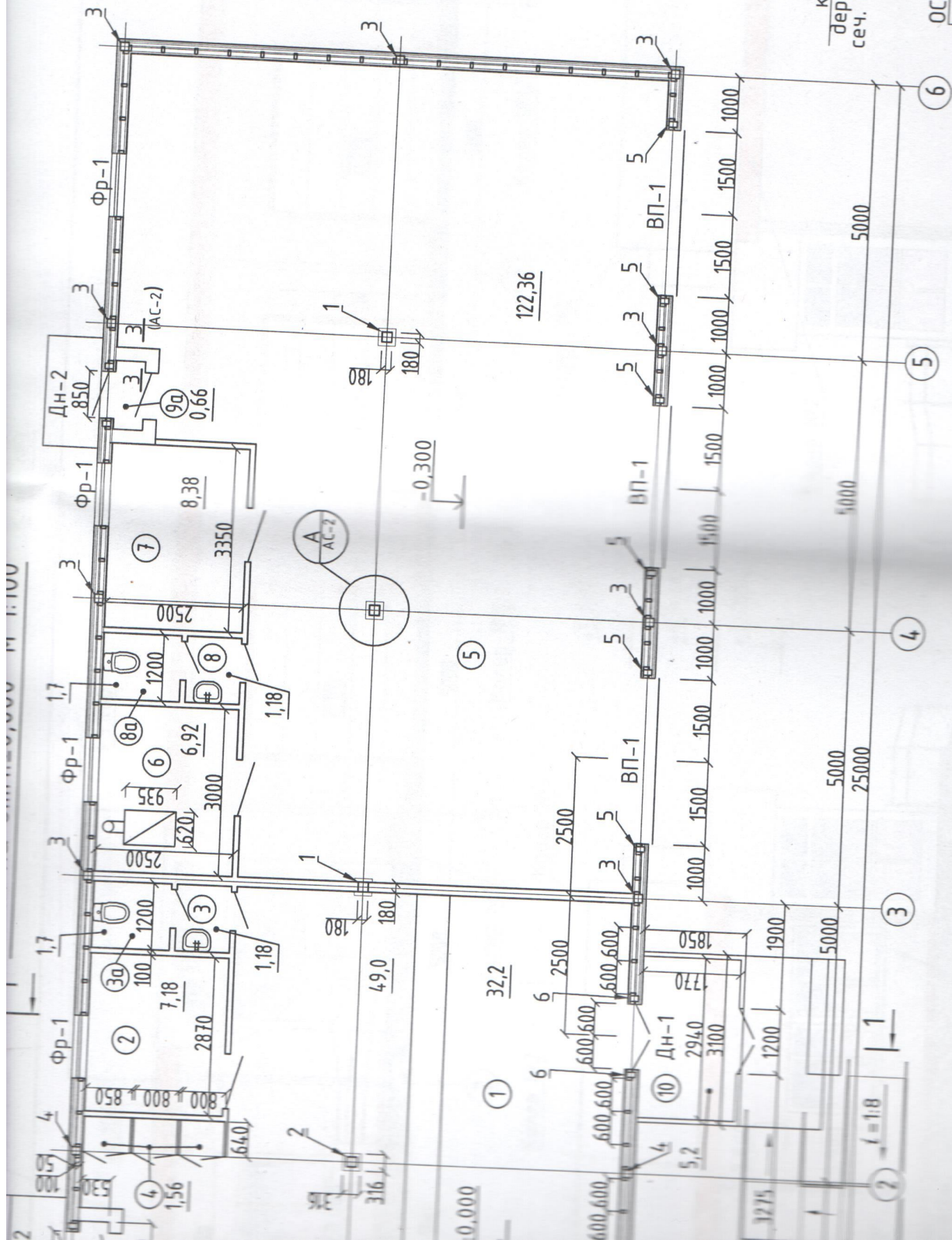
каркас
деревянный,
сеч. 100x150
через



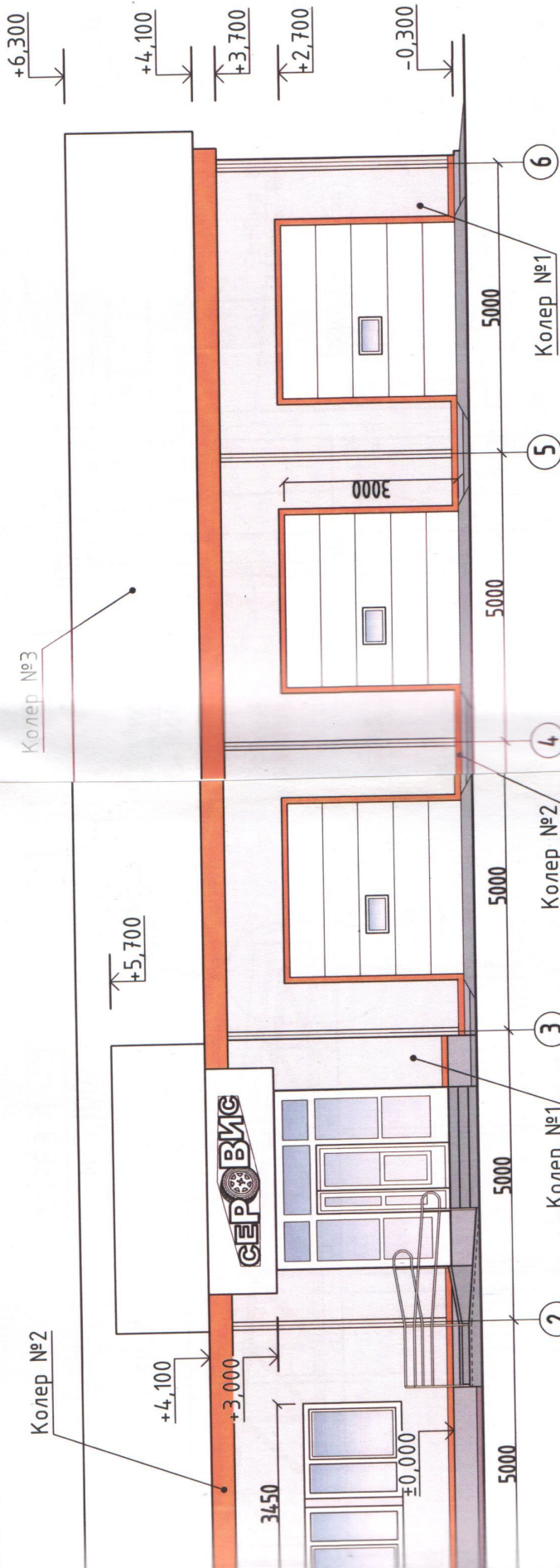
мин. ватные плиты (толщ. 50мм)

ЭКСПЛИКАЦИЯ
ПОМЕЩЕНИЙ

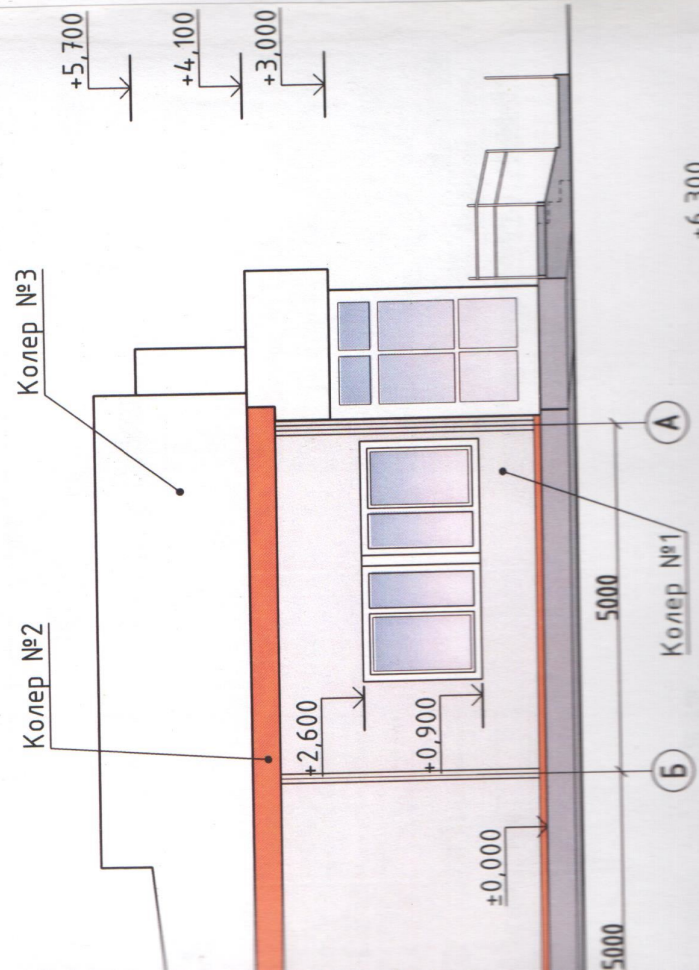
Наименование	Площадь, М ²	Примечание
зал/Подсоб.помещение	32,2 / 4,9,0	
в.помещение	7,18	
технические шкафы для	1,18; 1,7	



ФАСАД
М 1:1



ФАСАД
М 1:1



-0,200

5000

Колер №1

Б

А

5000

+6,300

5000

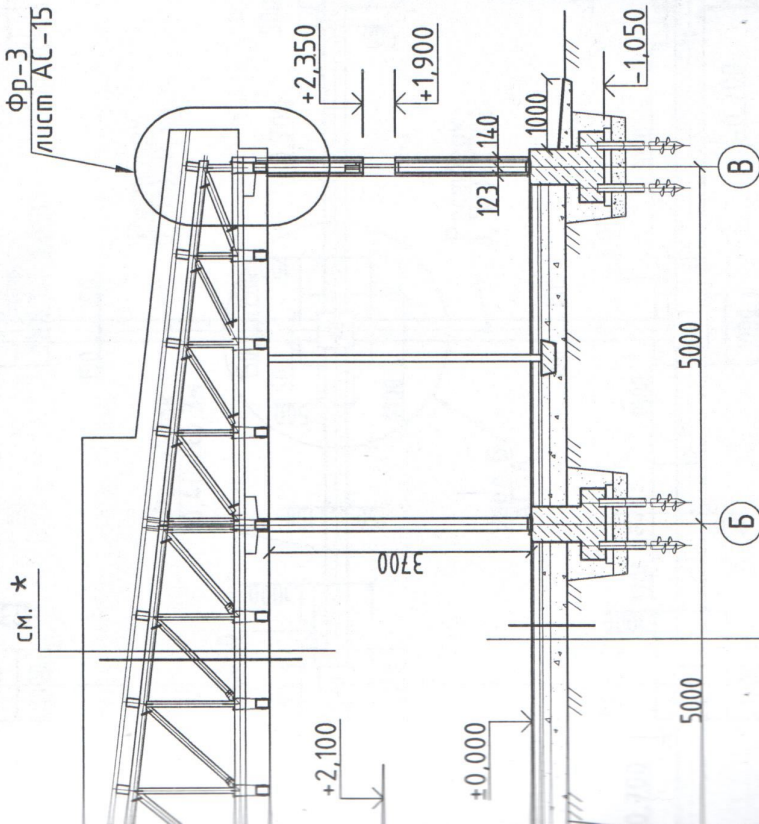
Колер №1

А

Б

— Колер №2. Оранжевый – фрагменты отделки фасада

РАЗРЕЗ 1 - 1
М 1:100

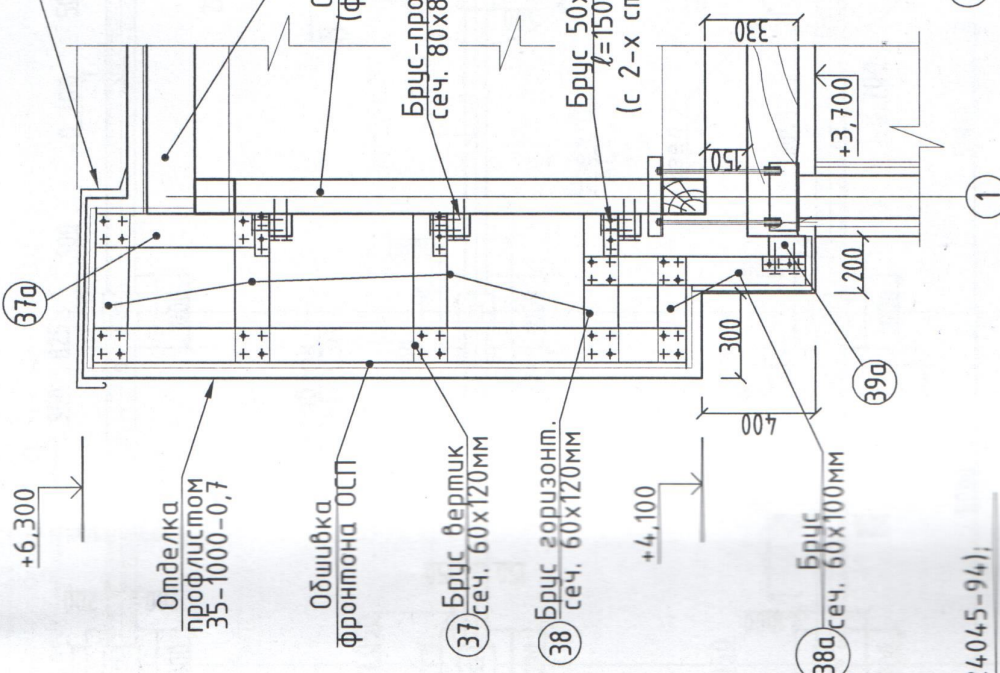


- * профлист Н57-750-0,7 (ГОСТ 24045-94);
- прогон деревянный 180(н)х120 мм;
- деревянная ферма.
- Известково-песчаная корка - 20мм; мин.
- ватные плиты $\chi=200$ кг/м³ - 200мм;
- пароизоляция - 2 слоя пергамента.
- Щит наката по балкам (сеч. 180(н)х120)
- подвесного потолка отделка (гипсокартон)

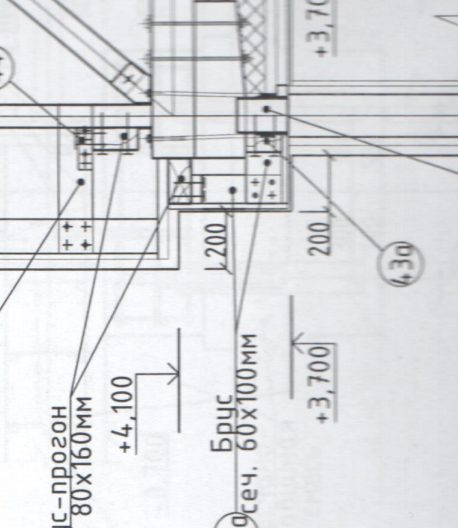
мм;	
ФР М150 -	
из бетона	
на	
стике;	
б = 40мм;	
грунт;	
обания	

Фартук из оцинкованной стали с полимерным покрытием

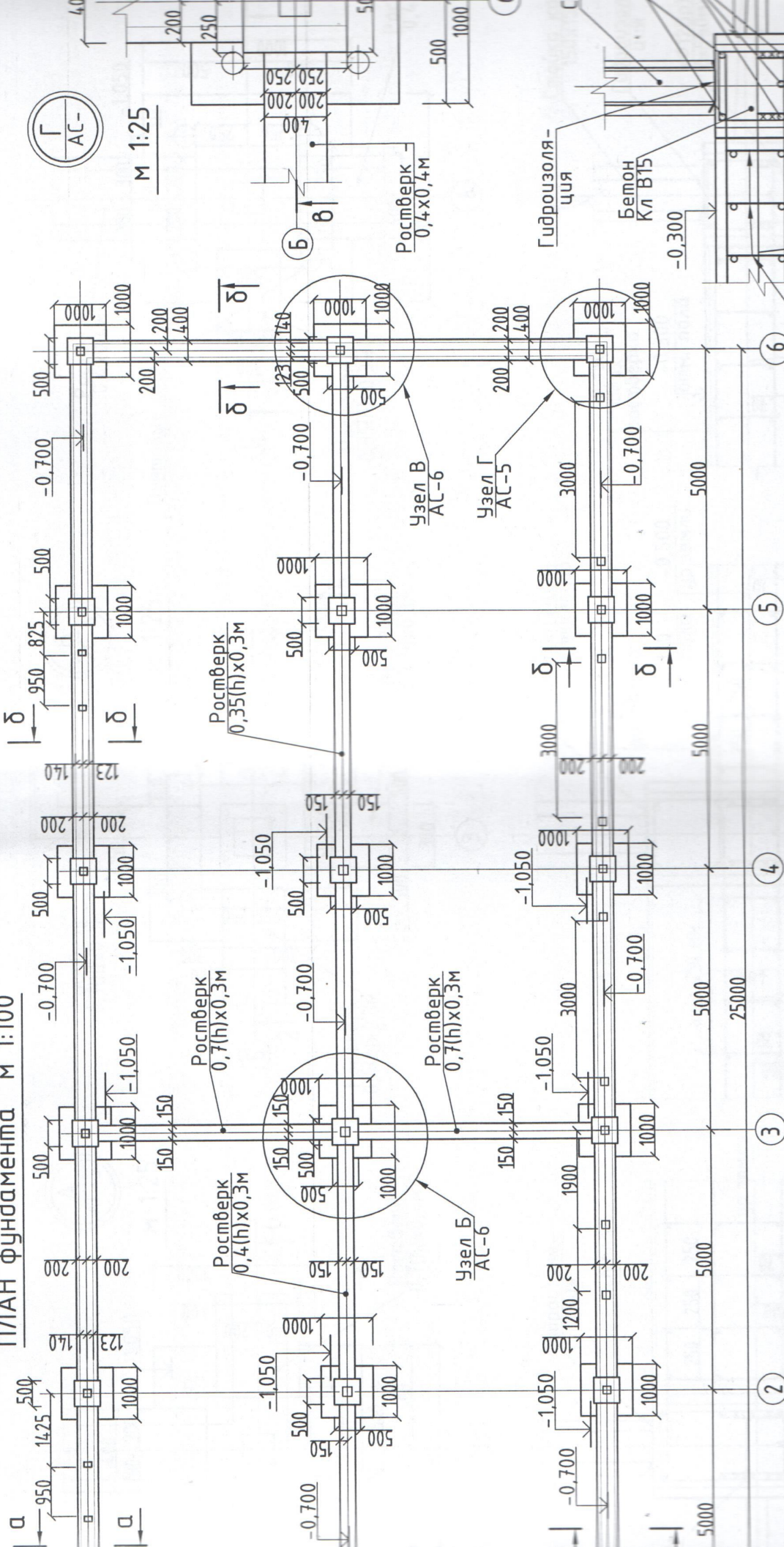
фрагмент Фр-1
М 1:25



фрагмент Фр-2
М 1:25



ПЛАН фундамента м 1:100



ПО А-А
1:25

Доска обвязки
50x150мм
(см. техн. тред. п.1 АС-6)
анкерный болт $\phi 14$ мм
(см. техн. тред. АС-6)

Гидроизоляция-
ция
Ростверк -
бетон Кл В15
-0,300

2* $\phi 10$ А III
поперечная арматура
не менее 1,0м
-0,500

шаг 250мм, $\phi 8$ Вр II

Песчано-
гравийная
смесь

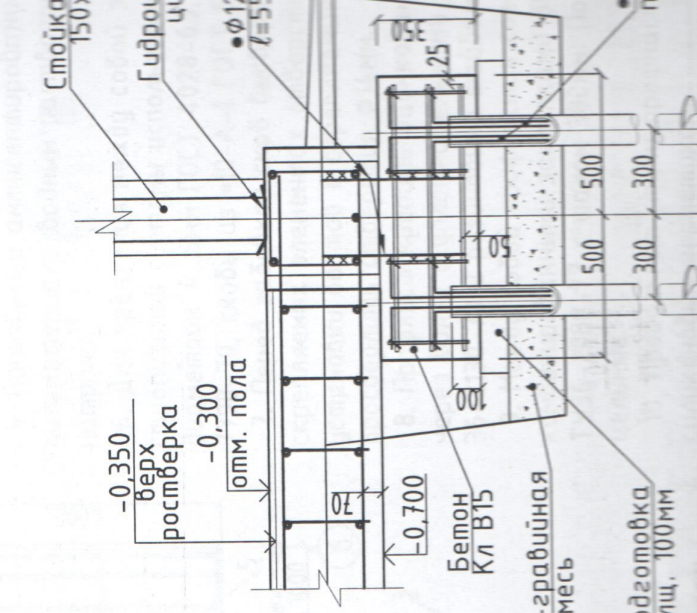
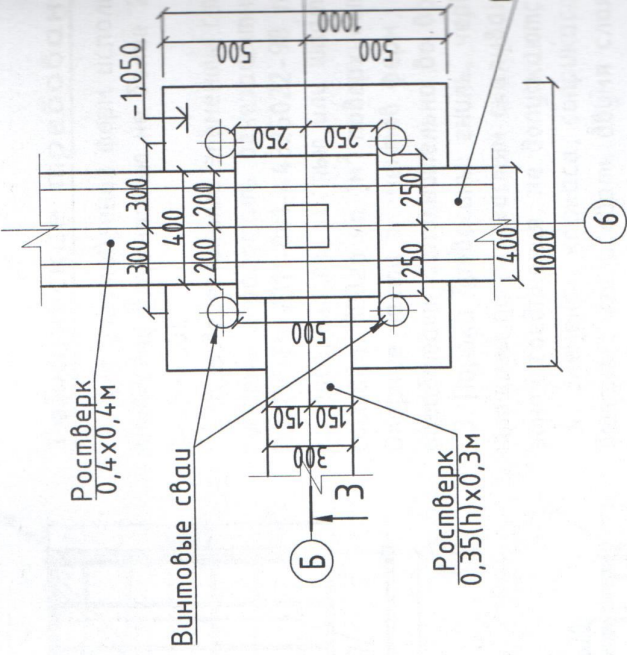
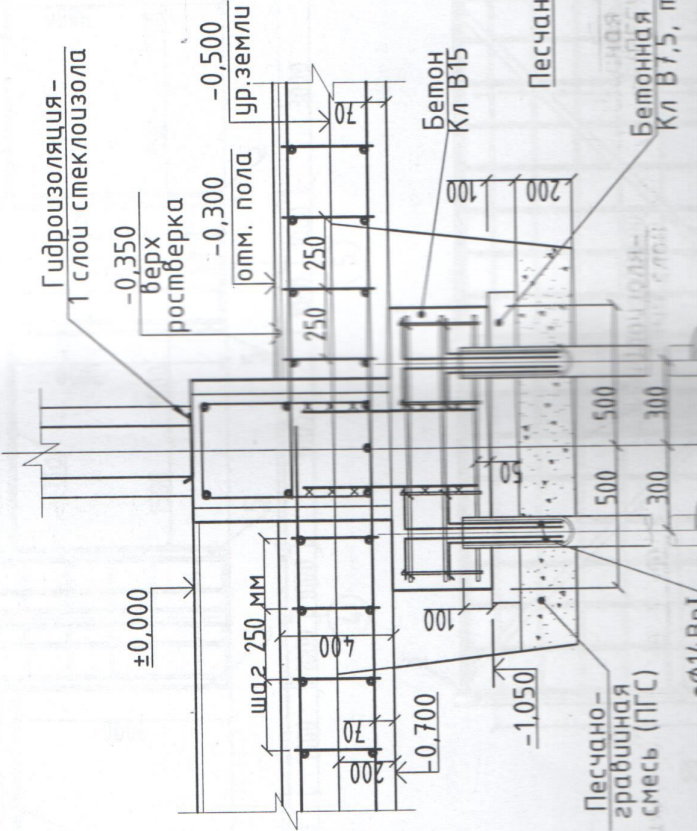
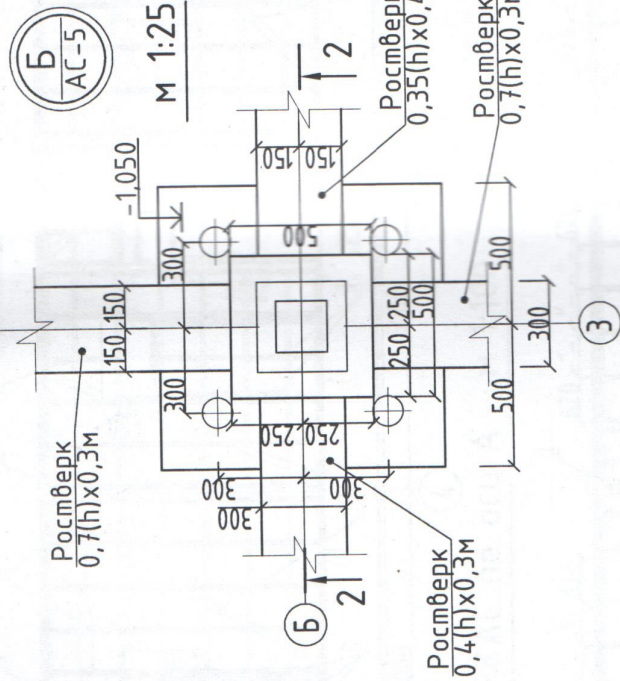
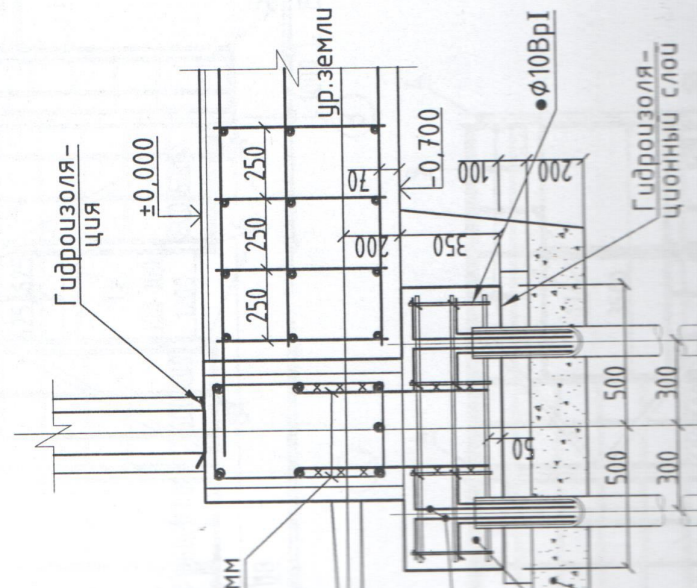
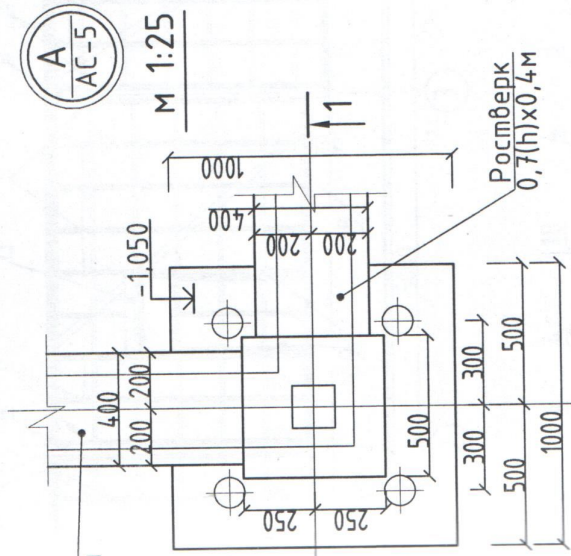
Бетон
Кл В15

Гидроизоляция-
ция

Ростверк
0,4x0,3м

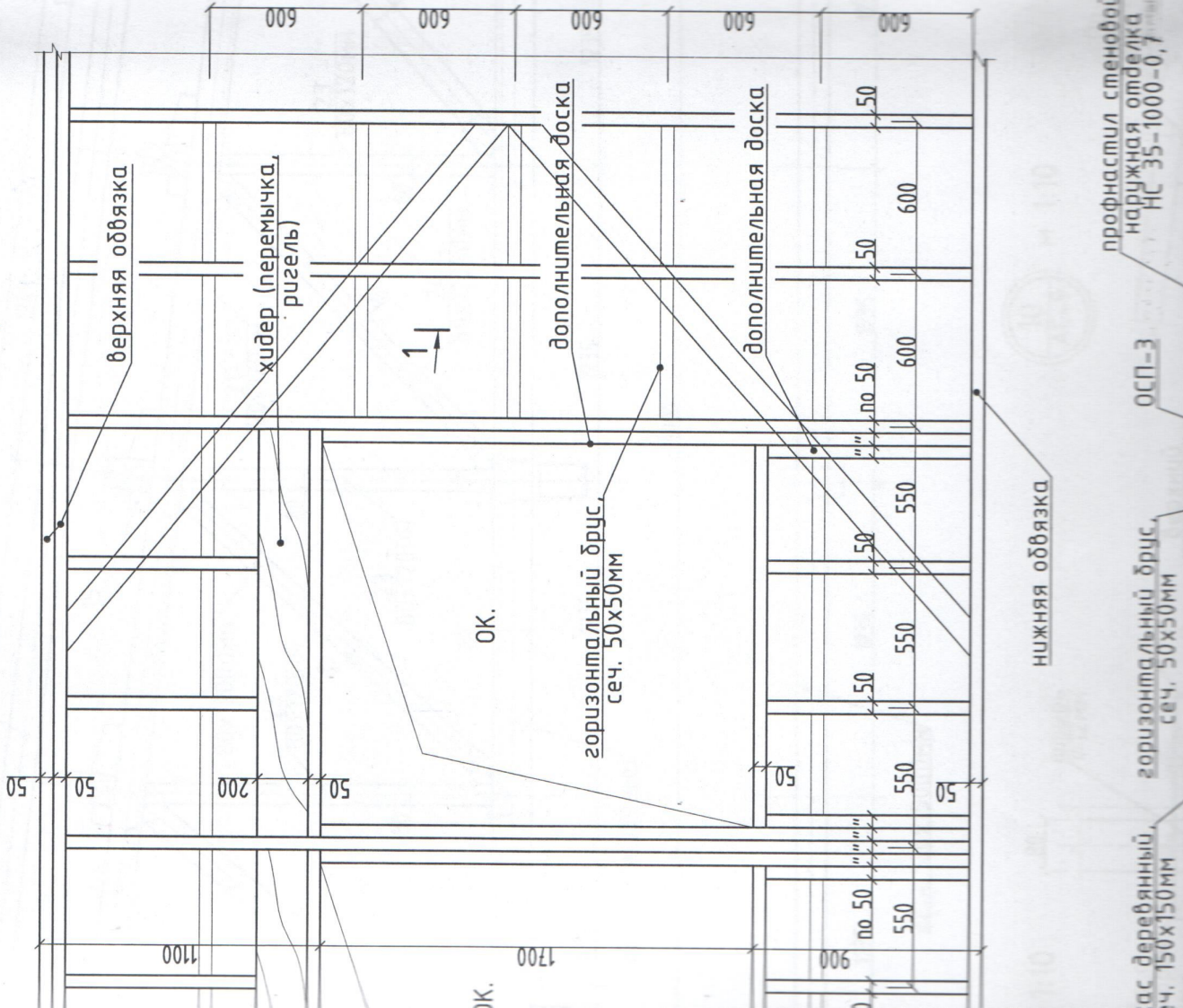
М 1:25



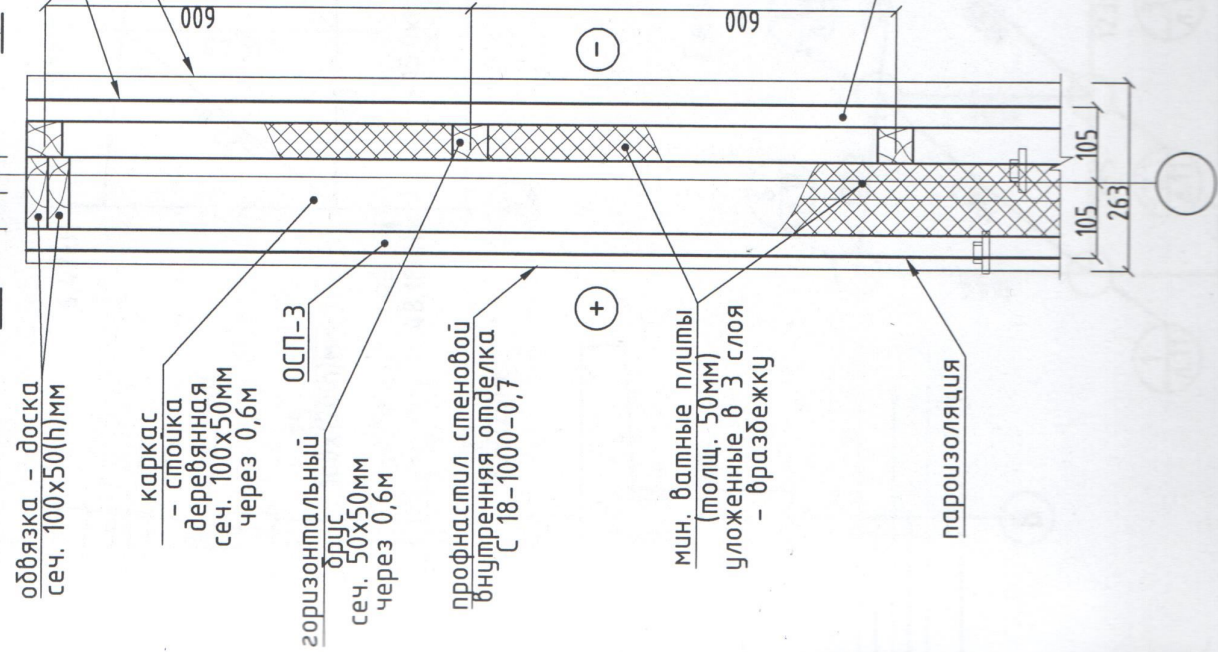


Фрагмент каркаса наружной стены

стенны М 1:25



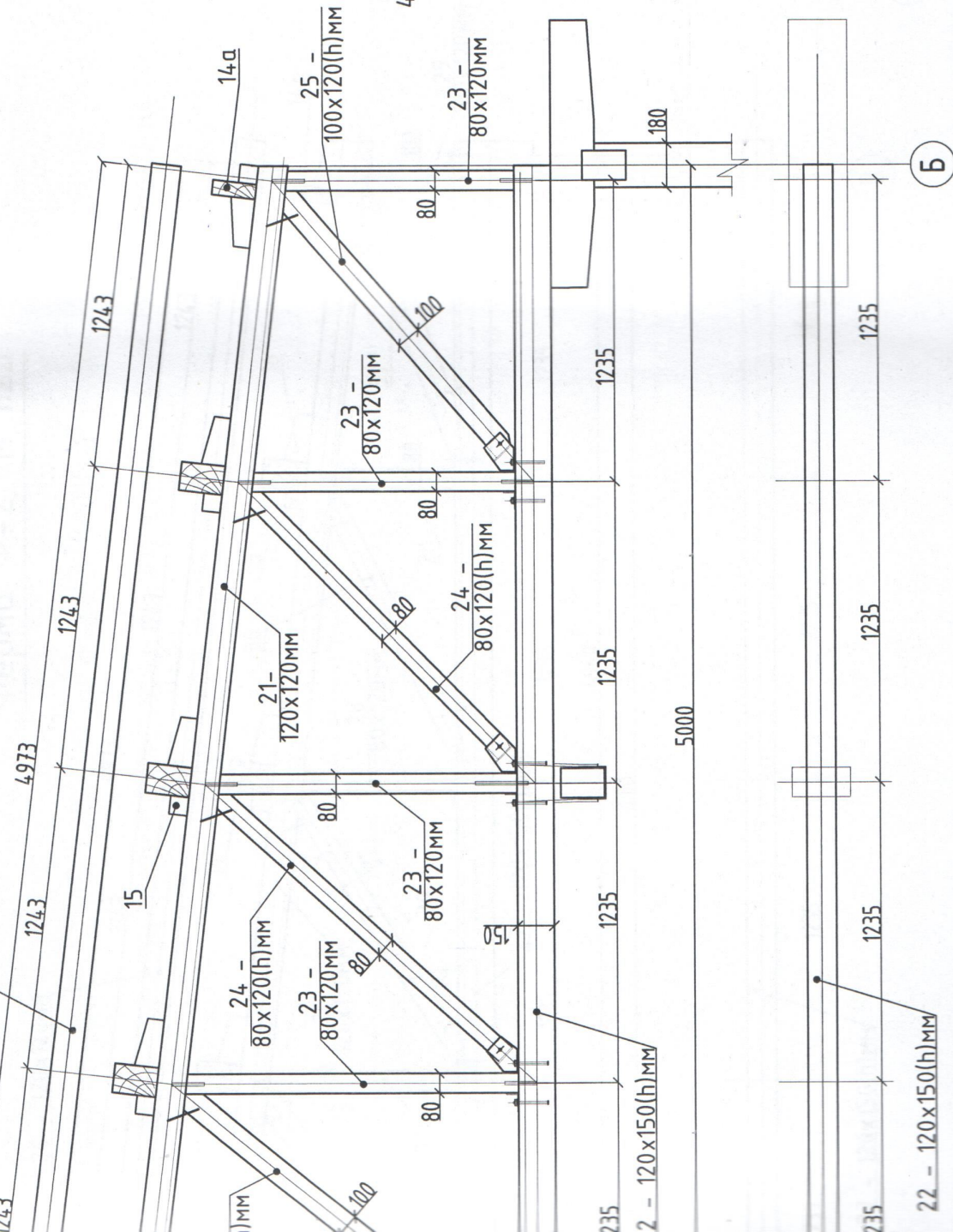
по 1-1 М 1:10



Крепление несущей

Ферма Ф-1 М 1:25

21 - 120x120мм



10
АС-9

М 1:10

штырь
Ø12мм

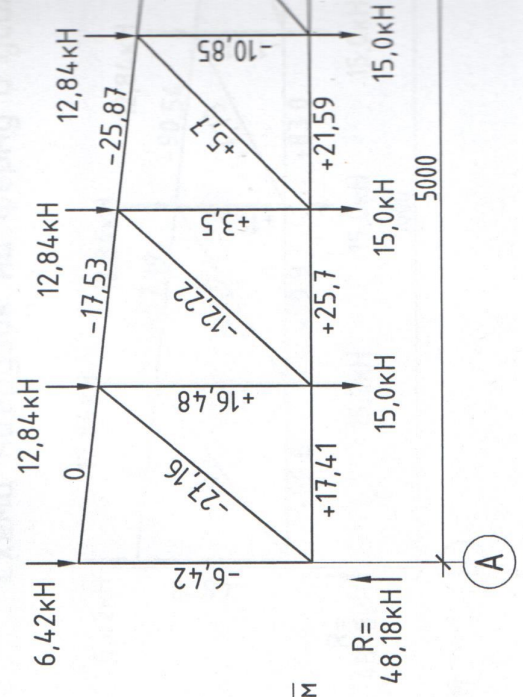
80

Пр-2
180(н)х60

Верхний

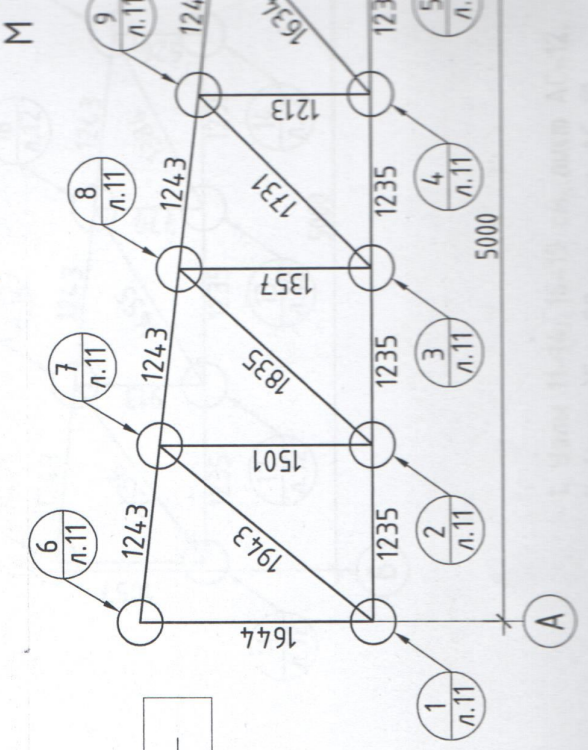
Ферма Ф-1

Схема нагрузок на ферму и уси

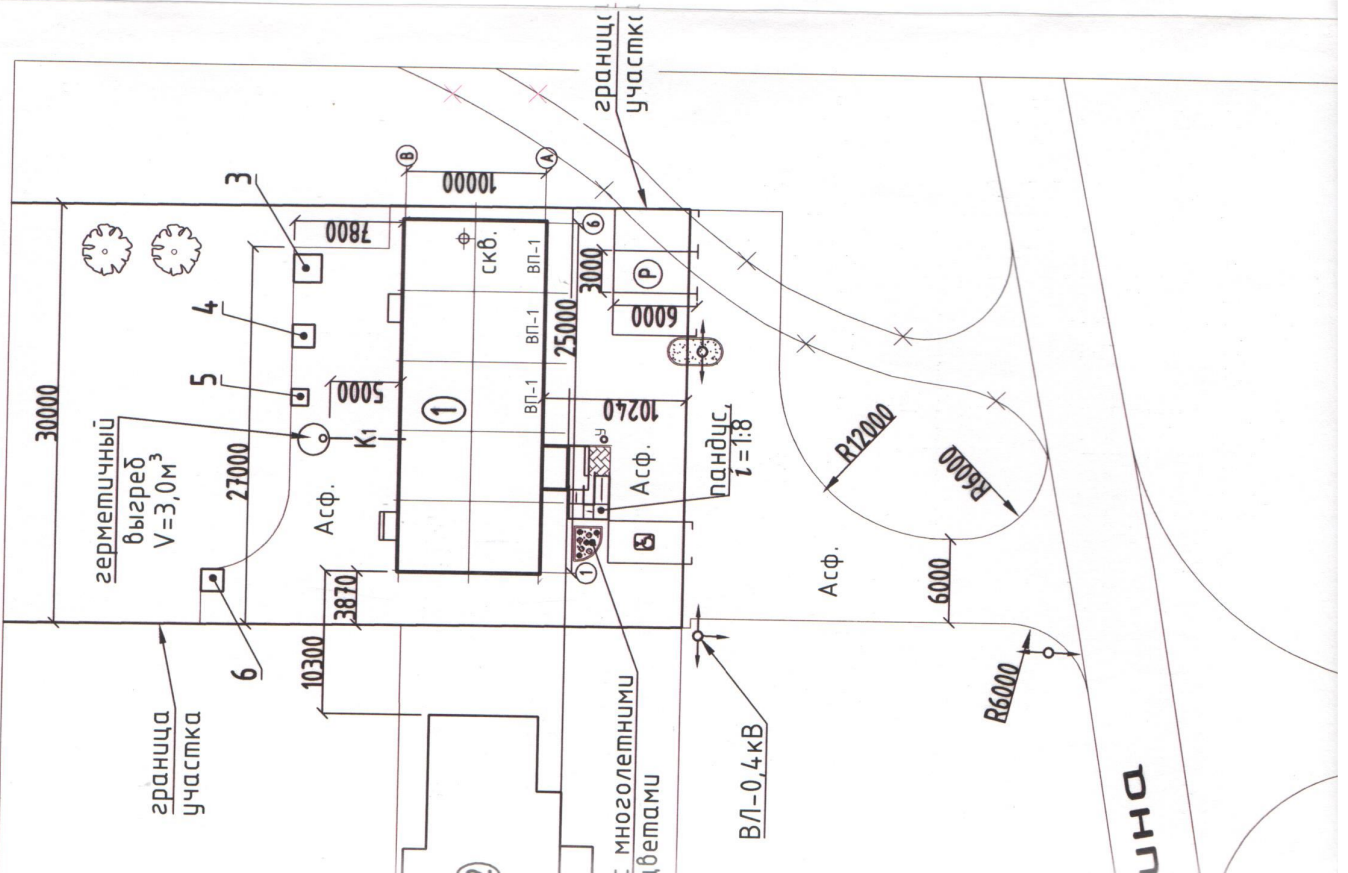


ФЕРМА Ф-1

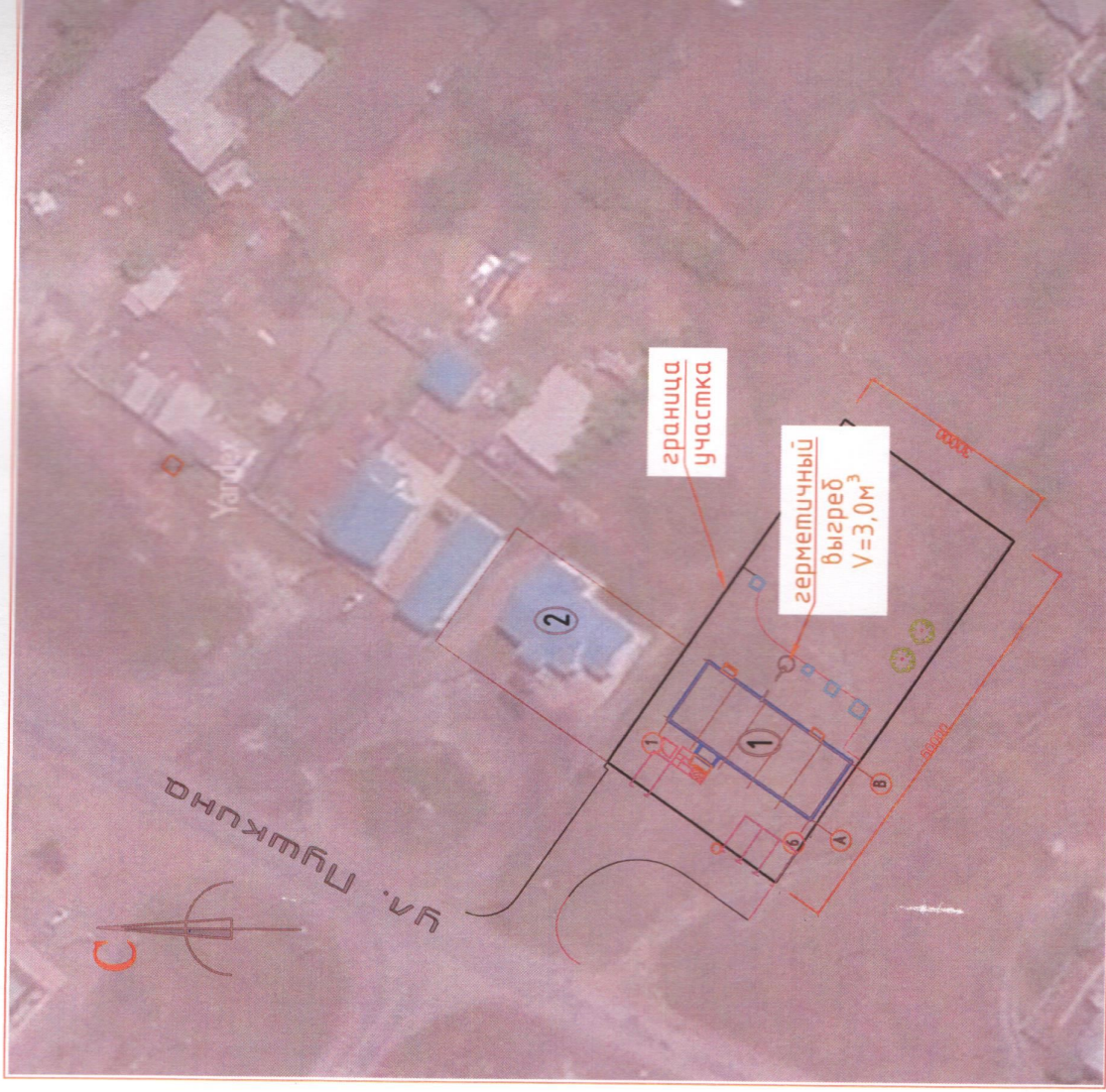
Геометрическая схема



ОУЧНОЙ ОРГАНИЗАЦИИ
ЧАСТКА М 1:500



СИТУАЦИОННЫЙ ПЛАН М 1:1000



1. Отопление - от котла на твердом топливе.
2. Водоснабжение - скважина с водой для технического использования.
3. Канализование - в герметичный выгреб (ёмкость)=3,0м³.
4. Электроснабжение - от ВЛ-0,4кВ.